

成大育才網使用手冊 – 查詢個人學習歷程及報表

一、	個人化首頁	2
二、	課程屬性.....	3
三、	在課程中的學習記錄	3
1.	今天的日誌	4
2.	所有的日誌	5
3.	概要報告	5
4.	完整報告	6
四、	課程是否完成	6
五、	與我們連絡	7

平臺詳實記錄使用者的學習歷程，「個人化首頁」記錄了使用者所選修的課程、課程完成狀態，也提供每門課程的瀏覽及活動記錄。

一、 個人化首頁

登入平臺後，於「導覽」區塊點擊「個人化首頁」



「課程綜覽」區塊列出個人在平臺所選修的課程、課程屬性、是否取得時數(即完成課程)。



二、課程屬性

育才網與校內「活動報名系統」結合，只要活動承辦人員在「活動報名系統」建立實體課程，育才網會同步新增一個課程空間，可讓未參加學員以線上學習方式進行學習。

「課程綜覽」區塊除了列出使用者所參與的課程之外，也會註明課程屬性：

- 實體課程 - 同步於「活動報名系統」的實體課程。學員已報名實體課程，必須於活動時間到場線上簽到才能取得研習時數。
- 實體課程(線上自我學習) - 同步於「活動報名系統」的實體課程，但學員未報名實體課程，以線上學習方式選修課程。課程管理者可設定課程完成條件，學員符合條件才可取得研習時數。
- 線上課程 - 純線上課程，僅標記課程是否完成。

【註】學員必須完成課程(實體課程為到場線上簽到)，且課程有設定研習時數，才會標示所取得的時數

三、在課程中的學習記錄

使用者可查詢個人在課程中的各種學習記錄。進入課程後，於「導覽」區塊，點擊「成員」前的右三角圖示，再點擊個人的姓名



進入課程的個人頁面，「報表」區塊記錄各項學習記錄



試用帳號02

用戶的詳細資料

國家
台灣

[編修個人資料](#)

其它

[個人完整資料](#)

[討論區文章](#)

[討論區議題](#)

課程細節

課程簡介

[R語言數據整理基礎篇](#)

[測試課程](#)

角色

報表

[今天的日誌](#)

[所有日誌](#)

[概要報表](#)

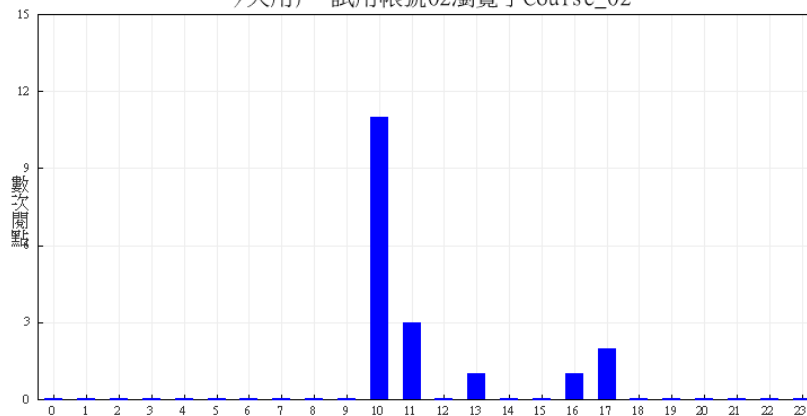
[完整報告](#)

[瀏覽器活動歷程](#)

1. 今天的日誌

顯示使用者當日的使用記錄，包含來源 IP 位置、時間點、以及執行的動作。

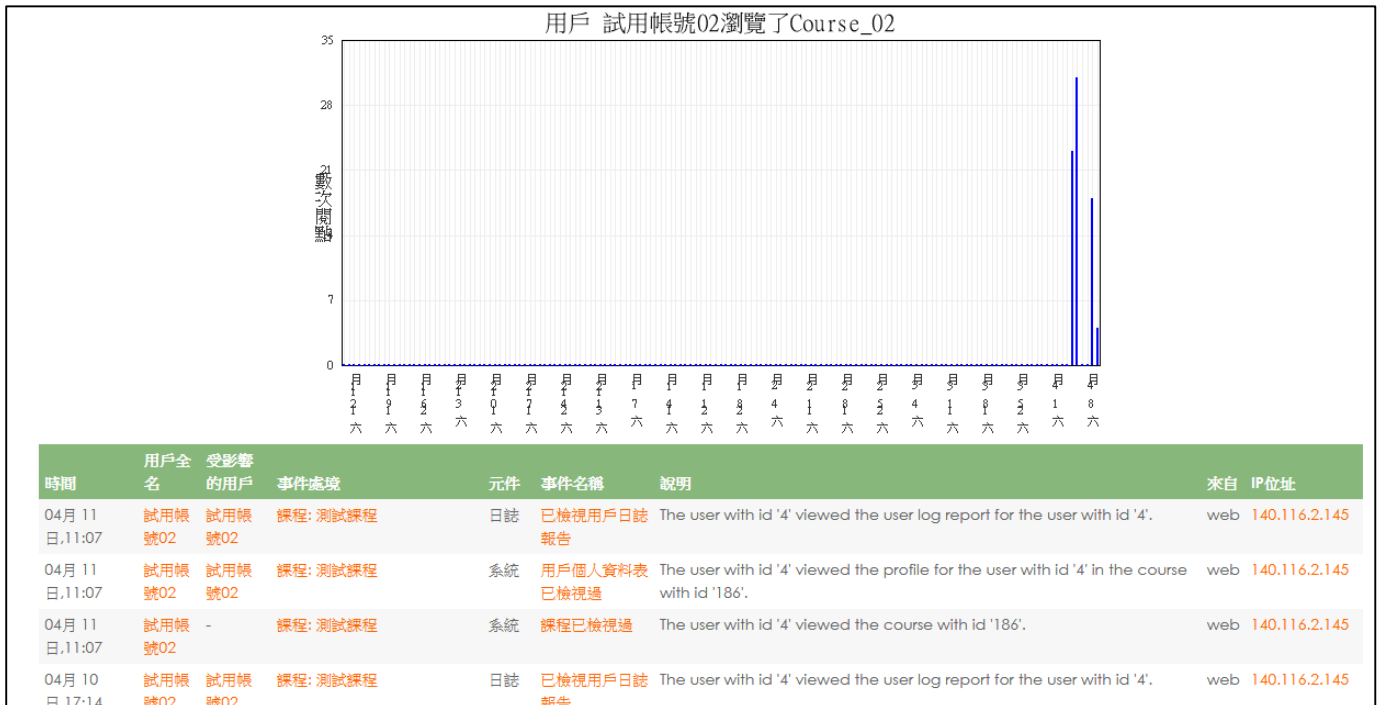
今天用戶 試用帳號02瀏覽了Course_02



時間	用戶全名	受影響的用戶	事件處境	元件	事件名稱	說明	來自 IP地址
04月 10日,17:08	試用帳號02	試用帳號02	課程: 測試課程	系統	用戶個人資料表已檢視過	The user with id '4' viewed the profile for the user with id '4' in the course with id '186'.	web 140.116.2.145
04月 10日,16:39	試用帳號02	-	課程: 測試課程	系統	課程已檢視過	The user with id '4' viewed the course with id '186'.	web 140.116.2.145
04月 10日,13:59	試用帳號02	-	課程: 測試課程	系統	課程已檢視過	The user with id '4' viewed the course with id '186'.	web 140.116.2.145

2. 所有的日誌

顯示使用者在課程所有的歷程，包含來源 IP 位置、時間點、以及執行的動作。



3. 概要報告

顯示課程中所有教材檢視的次數以及活動是否已進行。

試用帳號02

一般

公佈欄 -

主題 1

Moodle training 20130912 18 course	2次瀏覽	2017年 04月 6日(四) 11:45 (4 日)
Moodle training 20130912 18 course	1次瀏覽	2017年 04月 6日(四) 11:45 (4 日)
課後問卷	沒有回覆	

4. 完整報告

顯示課程中所有教材檢視的次數以及活動是否已進行，活動會顯示詳細的內容。



試用帳號02

一般

討論區: 公佈欄

沒有任何貼文

主題 1

檔案: Moodle training 20130912 18 course
2次瀏覽 - 最近 2017年 04月 6日(四) 11:45

檔案: Moodle training 20130912 18 course
1次瀏覽 - 最近 2017年 04月 6日(四) 11:45

四、 課程是否完成

若課程管理者有設定課程完成條件，學員可利用課程中的「課程完成狀態」得知是否已完成課程，以及符合幾項完成條件。



課程完成狀態

狀態: 完全

必須滿足以下任一條件:

必要條件	狀態
教師	否
活動完成	3中的 1

更多細節

已達成所設定的三個條件之一

點擊「更多細節」連結，可查看課程管理設定必須完成的條件、是否完成以及完成日期。

標準群組	標準	要求	狀態	完全	完成日期
活動完成 (任意必須的)	Moodle training 20130912 18 course Moodle training 20130912 18 course 課後問卷	標記您自己為完成 標記您自己為完成 標記您自己為完成		是 否 否	2017年 04月 11日 - -
由他人手動標記完成	教師	由教師標記為完成		否	-

[回到課程](#)

五、 與我們連絡

如果您對於系統有任何疑惑與建議，請聯絡計算機與網路中心教學科技組，校內分機 61024、61029。